

歯科治療での放射線量は **ごく微量**です。

最近よく耳にするシーベルトとは、体が受ける放射線の量を示す単位です。
当診療所では unnecessary なエックス線撮影は行いません。安心して受診してください。

1mSv = 1000 μ Sv
マイクロシーベルト

放射線の量
mSv (ミリシーベルト)

身のまわりから
受ける
放射線の量

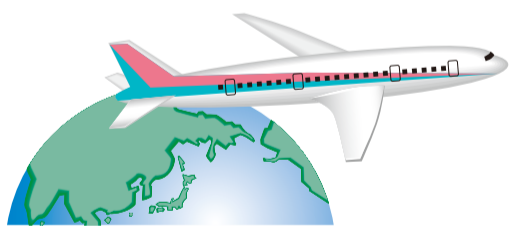
医療で
受ける
放射線の量

100
年間に受ける放射線量が
100mSv以下ならば、人体への影響は
ほとんどないと言われています



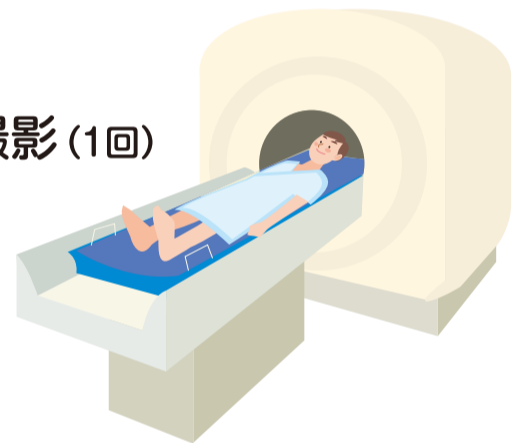
年間に受ける自然放射線量
世界平均
(日本平均 1.5~2.0)

飛行機搭乗 (東京~ニューヨーク間 往復)



10

平均 7.0
胸部
CT撮影 (1回)



1

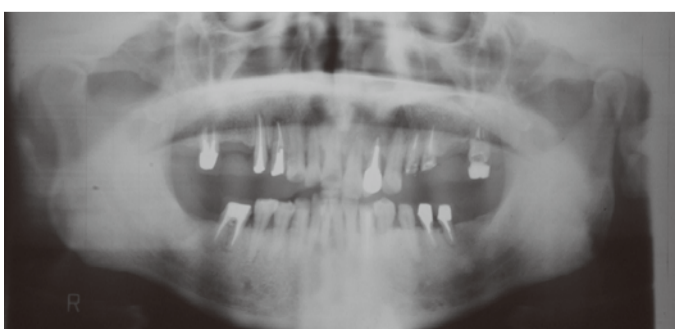
平均 0.1
胸のエックス線
撮影 (健康診断1回)



0.1

歯科治療で受ける放射線の量は、このライン以下

お口全体のエックス線撮影 (1回) 0.02~0.09



0.001~0.02

お口の部分的
エックス線撮影
(1回)

