

●募集要項●

- 定員 40名**
※新型コロナウイルス感染症の感染拡大状況により、応募者が40名未満でも募集を締切ることがあります。
- 受講資格** 高等学校卒業生、卒業見込み者又は同等以上の学力を有する方、歯科医院勤務者。
- 募集期間** **令和5年5月8日(月)～6月2日(金)**
(先着順に定員40名になり次第締切らせていただきます。持参の場合、土日祝を除く平日午前8時30分から午後5時まで。)
- 応募手続** 受講願書に記入のうえ、持参又は郵送により、お申し込みください。
受講料と認定手数料は持参又は振込により、募集期間内にお納めください。
振込の場合は、受講願書の「受講料振込通知書」に必ず記入してください。
- 受付場所** 〒802-0077
北九州市小倉北区馬借1丁目7番1号
(北九州市総合保健福祉センター6F)
公益社団法人北九州市歯科医師会事務局
TEL.(093)513-3650
- 受講料**

	①受講料 (教材費を含む)	②認定手数料	計 (①+②)
一般	30,250円	500円	30,750円
高校生	24,750円		25,250円

※既納した受講料等は、講習会開始後はその理由の如何に関わらず返還しませんのでご注意ください。

●講習会●

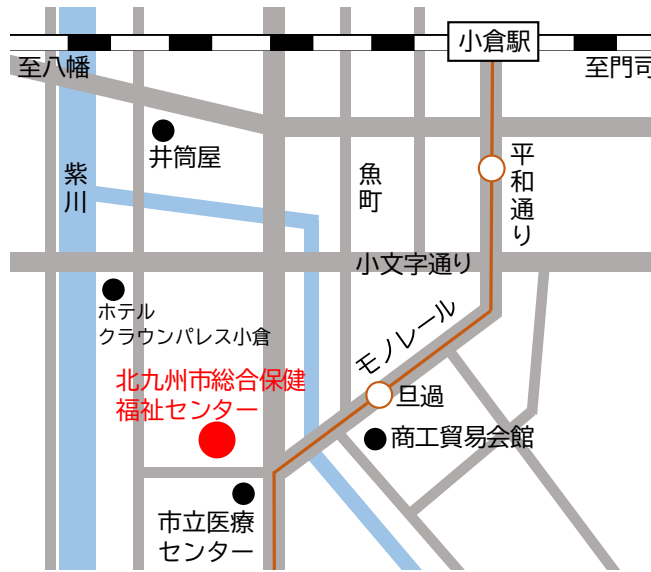
- 講習期間** **令和5年6月10日(土)～9月16日(土)**
<14週>
- 講習時間** **土曜日 14:00～18:00**
- 講習会場** 北九州市歯科医師会 会議室
北九州市小倉北区馬借1丁目7番1号
(北九州市総合保健福祉センター6F)
- 資格取得** 日本歯科医師会認定乙種第一歯科助手

その他不明な事項については、
北九州市歯科医師会事務局にお問合わせください。

講習会場のご案内

北九州市歯科医師会 会議室

北九州市小倉北区馬借1丁目7番1号
(北九州市総合保健福祉センター6F)



〔交通のご案内〕

- JR「小倉」駅から徒歩約10分
- 西鉄バス「市立医療センター」バス停から徒歩約3分
- モノレール「旦過」駅から徒歩約3分

お問合わせは

公益社団法人 北九州市歯科医師会 事務局
〒802-0077 北九州市小倉北区馬借1丁目7番1号
(北九州市総合保健福祉センター6F)

TEL.(093)513-3650

令和5年度

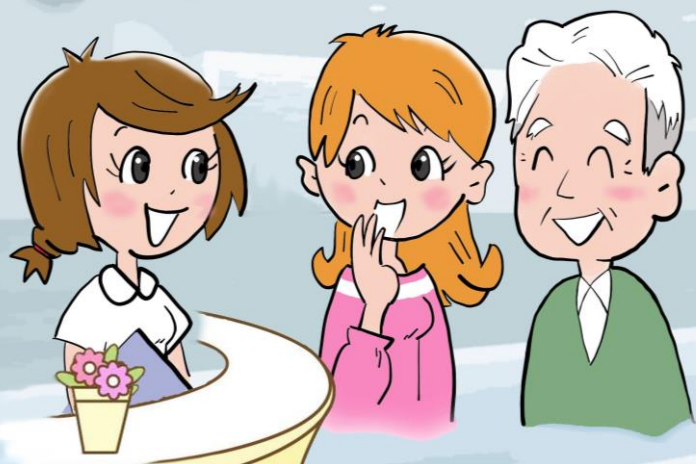
北九州市歯科医師会 歯科助手講習会 のご案内

日歯認定歯科助手資格取得



主催：公益社団法人北九州市歯科医師会
後援：北九州市

歯科医療と患者を結ぶ、
架け橋として大切な
歯科助手資格を
講習会で取得できます。



患者さんはいつも不安な気持ちで歯科医院に来院します。スタッフの心配りや適切な対応は患者さんの気持ちを和らげ、より良い医療へとつながります。そのためには、専門知識や技術を身につけて、信頼され好感を抱かれるアシスタントが必要とされています。歯科助手講習会では、受付業務から治療介助までの歯科医院業務を、初めて学ぶ方にも分かりやすく学習していただきます。

■令和5年度 北九州市歯科医師会 歯科助手講習会カリキュラム

期日	14:00~16:00	16:00~18:00
第1週 6月10日	開講式 オリエンテーション コース1 歯科事情と社会保険の概要	コース2 歯と口腔の知識・歯科診療とは
第2週 6月17日	コース3・4 歯科助手の仕事とは	
第3週 6月24日	コース5・6 消毒	
第4週 7月1日 特別講習	コース7・8 歯科医院におけるコミュニケーション	
第5週 7月8日	コース9 産業廃棄物	コース10 歯内療法と共同動作
第6週 7月15日	コース11 小児歯科診療・矯正治療と共同動作	コース12 歯周病治療と共同動作
第7週 7月22日	コース13 X線	コース14 補綴治療と共同動作
第8週 7月29日	コース15 医療事故・ヒヤリハット	コース16 保存修復と共同動作
第9週 8月5日	コース17 障害者、高齢者及び有病者の 歯科治療	コース18 救急処置
第10週 8月19日	コース19 社会保険（その1）	コース20 社会保険（その2）
第11週 8月26日	コース21 歯科診療とデンタルスタッフ 適正な情報管理	コース22 診療所の設備と保守
第12週 9月2日	コース23 器材・医薬品の取り扱い（その1）	コース24 器材・医薬品の取り扱い（その2）
第13週 9月9日	コース25 器材・医薬品の取り扱い（その3）	コース26 器材・医薬品の取り扱い（その4）
第14週 9月16日	コース27 観血的処置（口腔外科処置）と 共同動作	閉講式

※カリキュラムは変更になる場合があります。